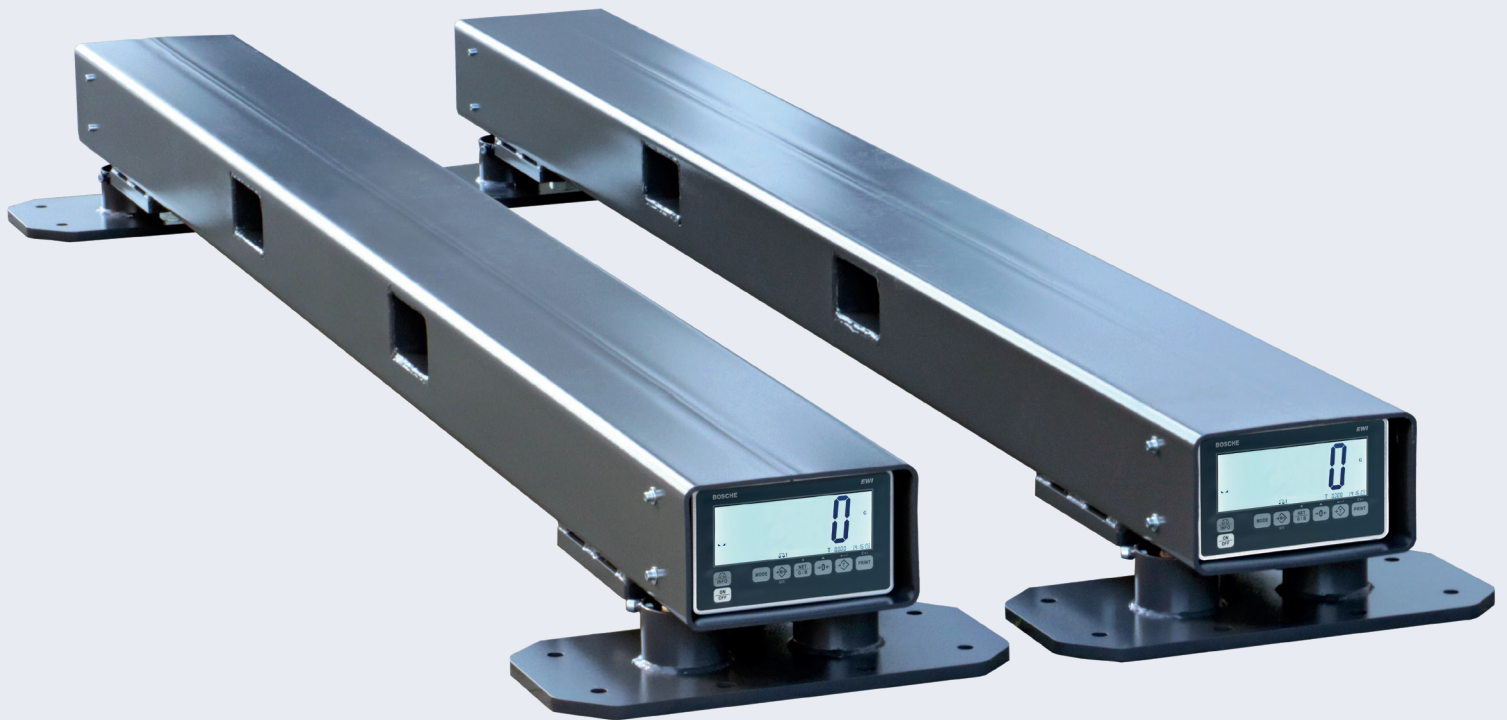


## Containerwaage *DUO*



### Funktionen & Merkmale

- ▶ Höchstlast von 20.000kg pro Wägebalken
- ▶ Einfache Inbetriebnahme
- ▶ Geringer Platzbedarf
- ▶ Dank Gabelstaplertaschen - leicht umsetzbar
- ▶ Wartungsfreie Ausführung
- ▶ Stromversorgung: 230V/50 Hz; Optional mit Makita Wechselakkus
- ▶ optional mit Makita Wechselakkus
- ▶ Die Containerbalkenwaage wird vorkalibriert und mit einer ausführlichen Bedienungsanleitung ausgeliefert.
- ▶ Optional: Prüfprotokoll



## Containerwaage *DUO*

### Die robuste Balkenwaage zur Bestimmung der Masse von Containern nach SOLAS

Seit dem 01. Juli 2016 muss zur Erhöhung der Sicherheit von Transportschiffen, die Bruttomasse jedes Containers überprüft werden, der befördert werden soll. Speziell zur Erfüllung dieser SOLAS Vorschriften entwickelt, bietet die robuste Balkenwaage alles, was Sie für die präzise und flexible Wägung von Containern, großen Maschinen und generell hohen Lasten benötigen: Eine Traglast von 20t pro Wiegebalken und Einfahrtaschen für Gabelstapler, die den Einsatz an wechselnden Wiegestellen ermöglichen. Für einen stationären Einsatz und besonders festem Halt ist eine Bestückung mit Anschraubplatten möglich.

Das große Display zur Ablesung der Wiegeergebnisse ist in den Wägebalken integriert. Somit entfallen lästige Kabelverbindungen. Zusätzlich bietet die Waage eine breite Auflagefläche, auf der sich ein Container sehr einfach positionieren

lässt. Die Auflösung bei einer maximalen Gesamtlast von 40t beträgt 10kg. Optional haben sie diverse Möglichkeiten, diese BOSCHE-Lösung genau auf Ihre speziellen Bedürfnisse abzustimmen. Wählen Sie statt Strom z.B. einen Akkubetrieb oder stattdessen ihre maßgeschneiderte Waage mit einer drahtlosen Datenübertragung (z.B. Wlan und Bluetooth) an PC, Drucker oder Fernanzeige aus. Das erhöht ihre Bewegungsfreiheit und den Komfort noch weiter.

Die stabile Containerwaage erfüllt die Anforderungen der Richtlinie 2014/31/EU Klasse IV und ist somit zur Bestimmung der Masse von Containern nach SOLAS geeignet. Eine Eichung der Waage ist nicht erforderlich. Wir empfehlen die Beauftragung eines Prüfprotokolls für Ihre Dokumentation (erforderlich wenn Sie nach DIN EN ISO 9001 zertifiziert sind).

### KONSTRUKTION

Die DUO ist durch ihren **geringen Platzbedarf** an nahezu jedem Ort sofort für SOLAS Wiegeungen einsatzbereit. Keine zusätzlichen Kabel oder sonstige Peripherie ist notwendig. Das 60 mm große Display der BOSCHE Waagenanzeige EWI ist auch **aus größerer Entfernung sehr gut lesbar** und in einem robustem Aluminiumgehäuse untergebracht. Die Bedienung erfolgt über eine feuchtigkeitsgeschützte Tastatur mit 8 Funktionstasten. Die großen Tasten besitzen einen spürbaren Druckpunkt und geben somit **Sicherheit beim Bedienen**.

### TECHNISCHE ZEICHNUNGEN

