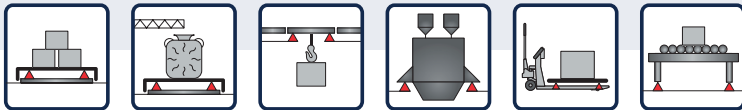
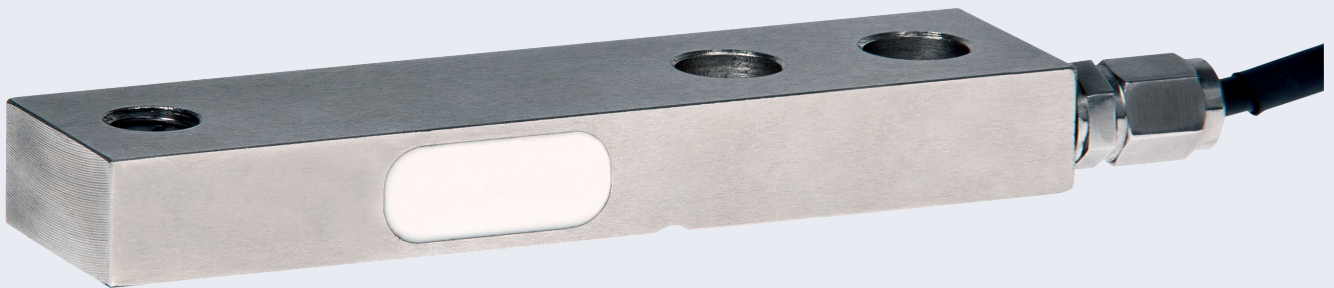


Scherstab Wägezelle K10S



Funktionen & Merkmale

- ▶ Material: Legierter Stahl
- ▶ Nennlast: 200 kg - 2.000 kg
- ▶ Schutzklasse: IP66
- ▶ Aufbau: Das Messelement ist hermetisch gekapselt
- ▶ Besonders robust für den harten Dauereinsatz im industriellen Bereich
- ▶ Geringe Konstruktionshöhe
- ▶ Kräfteinleitung mittels hälftigem Gewinde
- ▶ Kompatibel mit anderen Herstellern



Anwendungsbereich:

- ▶ Flache Plattformwaagen,
- ▶ Medizinwaagen,
- ▶ niedrige Bodenwaagen,
- ▶ Kontrollwaagen mit geringer Höhe
- ▶ bei Kraft- und Drehmomentmessungen in der Prüfmaschinen- und Prozessindustrie.

Scherstab Wägezelle K10S

Flache Scherstabwägezelle für Industriewaagen

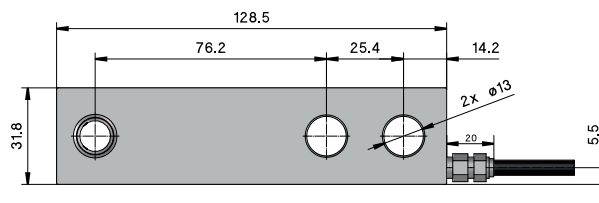
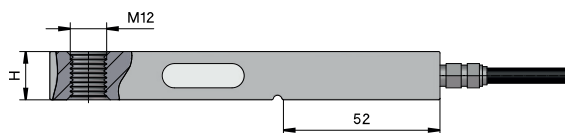
Die K10S Scherstabwägezellen mit geringer Konstruktionshöhe wurden als flache Alternative zu den bisherigen Scherstabwägezellen entwickelt. Die Wägezellen sind aus hochlegiertem, vernickeltem Werkzeugstahl gefertigt und zeichnen sich durch hohe Genauigkeit und Linearität aus.

Die Wägezellen K10S liefern auch im Langzeiteinsatz in rauer Industrieumgebung äußerst präzise und reproduzierbare Messergebnisse und erfüllen die Anforderungen der Schutzklasse IP66.

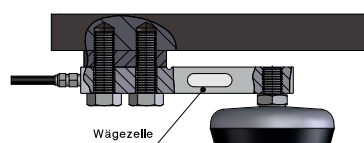
TECHNISCHE DETAILS

Genauigkeitsklasse nach OIML R 60		G3
Nennlast (E_{max})	kg	200, 500, 1.000, 2.000
Anzahl der Teilungswerte (n_{Lc})		3000
Nennkennwert (C_n) / Kennwerttoleranz	mV/V	2,0 ± 0,003
Mindestvorlast (E_{min})		0
Grenzlast (EL)		120 % von E_{max}
Bruchlast (Ed)		200 % von E_{max}
Empfohlene Speisespannung (Uref)	V	5 - 12
Maximal zulässige Speisespannung (BU)	V	15
Nullabgleich		± 3 % v. C_n
Eingangswiderstand (RLC) bei Referenztemperatur	Ω	400 ± 20
Ausgangswiderstand (RO) bei Referenztemperatur	Ω	352 ± 3
Isolationswiderstand	MΩ	>5.000
Kabellänge		3 m
Nenntemperaturbereich (BT)	°C	- 10 ... + 40
Schutzart nach (DIN 40.050 / EN 60529)		IP 66
Werkstoff		Legierter Stahl

TECHNISCHE ZEICHNUNGEN

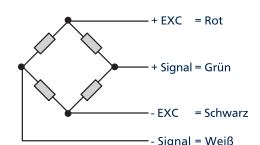


Last	H
200 kg	12,7
500 kg	15,9
1000 kg	19,1
2000 kg	25,4



Einbaubeispiel

Elektrischer Anschluss 4-Leiter-Kabel



Alle Angaben in mm | Technische Änderungen vorbehalten