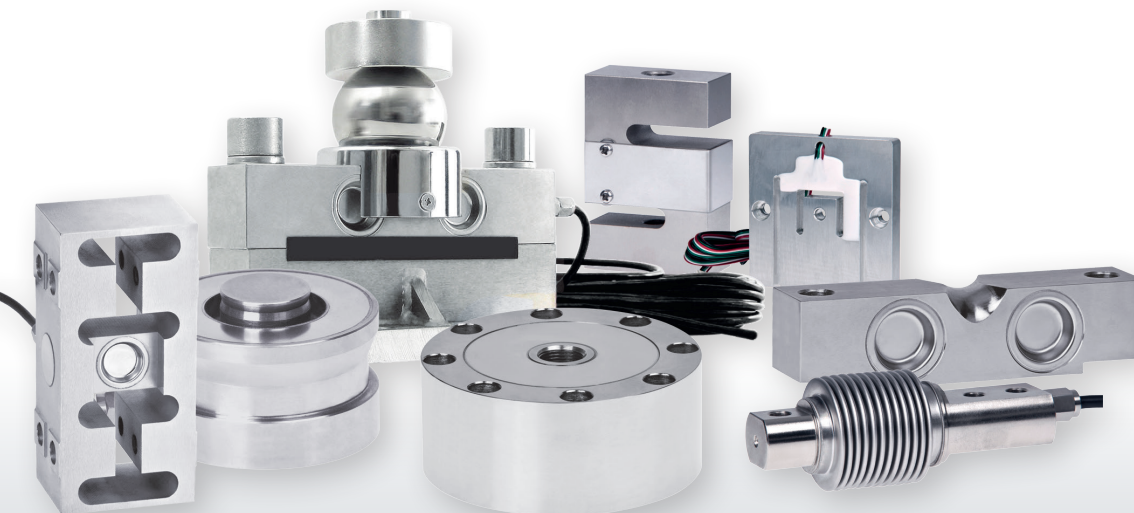


# Wägezellen und Zubehör

## Preisliste



**BOSCHE**  
WÄGETECHNIK



## Professionelle Wägetechnik aus dem Oldenburger Münsterland

*Seit dem Jahr 2001 bietet die Firma Bosche eine komplette Produktpalette an Waagen und wägetechnischen Lösungen zur Gewichtsermittlung im industriellen, logistischen und landwirtschaftlichem Bereich an.*

Das Fabrikatsportfolio erstreckt sich über eichfähige Waagen von wenigen Gramm bis zu 100-Tonnen Waagen mit kundenspezifischer Wägesoftware. Die Innovationskraft des Unternehmens spiegelt sich auch in mehreren Patenten und Gebrauchsmustern wieder. BOSCHE beliefert einen stetig wachsenden Kundenstamm mit innovativen Waagen und wägetechnischen Lösungen. Das mittelständische Familienunternehmen verfügt derzeit über eine Büro- und Produktionsfläche von ca. 2500 qm.

Ein Qualitätsmanagementsystem, welches den Anforderungen der EG-Richtlinie 2014/31/EU unterliegt und zur Konformitätsbewertung berechtigt ist ein weiterer Pluspunkt für den Kunden. Desweiteren wurde das eingeführte und dokumentierte Qualitätssystem DIN EN ISO 9001:2015 mit dem Zertifikat der Dekra bestätigt. Durch den Einsatz von hochwertigen Komponenten, durchdachten Konstruktionen und ausgewählten Materialien erfüllen die Industriewaagen auch die höchsten Ansprüche.

### Biegestabwägezellen B10S | Werkzeugstahl

M



B10S-C3-0050	50 kg
B10S-C3-0075	75 kg
B10S-C3-0100	100 kg
B10S-C3-0150	150 kg
B10S-C3-0200	200 kg
B10S-C3-0250	250 kg
B10S-0500	500 kg

151,- €

### Biegestabwägezellen B10N | rostfreier Stahl

M



B10N-0005	5 kg
B10N-0010	10 kg
B10N-0020	20 kg
B10N-0050	50 kg
B10N-0075	75 kg
B10N-C3-0100	100 kg
B10N-C3-0150	150 kg
B10N-C3-0200	200 kg
B10N-C3-0250	250 kg
B10N-C3-0500	500 kg

168,- €

### Scherstabwägezellen K30S | Werkzeugstahl

M



K30S-G3-00500	500 kg
K30S-C3-01000	1.000 kg
K30S-C3-02000	2.000 kg
K30S-C3-02500	2.500 kg
K30S-C3-05000	5.000 kg
K30S-C3-10000	10.000 kg

76,- €

110,- €

134,- €

### Scherstabwägezellen K30N | rostfreier Stahl

M



K30N-00500	500 kg
K30N-C3-01000	1.000 kg
K30N-C3-02000	2.000 kg
K30N-C3-02500	2.500 kg
K30N-C3-05000	5.000 kg
K30N-C3-10000	10.000 kg

134,- €

179,- €

246,- €

### Scherstabwägezellen K40N | rostfreier Stahl

M



K40N-0005	500 kg
K40N-C3-0010	1.000 kg
K40N-C3-0020	2.000 kg
K40N-C3-0050	2.500 kg

174,- €

### Scherstabwägezellen K10S | Werkzeugstahl



K10S-0200	200 kg
K10S-0500	500 kg
K10S-1000	1.000 kg
K10S-2000	2.000 kg

110,- €

### Scherstabwägezellen K90S | Werkzeugstahl



K90S-0550	550 kg	336,- €
K90S-0880	880 kg	
K90S-2000	2.000 kg	

### Doppelscherstabwägezellen D10S | Werkzeugstahl



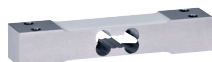
D10S-10klb	10 klb / 4536 kg	185,- €
D10S-20klb	20 klb / 9091 kg	
D10S-25klb	25 klb / 11363 kg	
D10S-40klb	40 klb / 18182 kg	224,- €
D10S-C2-50klb	50 klb / 22727 kg	336,- €
D10S-C2-75klb	60 klb / 27272 kg	
D10S-C2-100klb	75 klb / 34091 kg	
D10S-C2-200klb	100 klb / 45360 kg	

### Wägebalken D55S | Werkzeugstahl



D55S-50.000	50 t	1740,- €
D55S-100.000	100 t	2160,- €
D55S-150.000	150 t	2550,- €
D55S-200.000	200 t	3190,- €

### Plattformwägezellen H10A | Aluminium



H10A-C3-0008	8 kg	36,- €
H10A-C3-0010	10 kg	
H10A-C3-0015	15 kg	
H10A-C3-0020	20 kg	
H10A-C3-0030	30 kg	
H10A-C3-0035	35 kg	
H10A-C3-0040	40 kg	

### Plattformwägezellen H20A | Aluminium



H20A-C3-0020	20 kg	45,- €
H20A-C3-0030	30 kg	
H20A-C3-0050	50 kg	
H20A-C3-0100	100 kg	

### Plattformwägezellen H30A | Aluminium

M



H30A-C3-0015	15 kg
H30A-C3-0030	30 kg
H30A-C3-0050	50 kg
H30A-C3-0100	100 kg
H30A-C3-0150	150 kg
H30A-C3-0200	200 kg
H30A-C3-0300	300 kg

56,- €

### Plattformwägezellen H40A | Aluminium

M



H40A-C3-0100	100 kg
H40A-C3-0150	150 kg
H40A-C3-0200	200 kg
H40A-C3-0250	250 kg
H40A-C3-0300	300 kg
H40A-C3-0400	400 kg
H40A-C3-0500	500 kg

56,- €

### Plattformwägezellen H42A | Aluminium

M



H42A-C3-0150	150 kg
H42A-C3-0200	200 kg
H42A-C3-0250	250 kg
H42A-C3-0300	300 kg
H42A-C3-0500	500 kg
H42A-C3-0750	750 kg

88,- €

### Plattformwägezellen H44A | Aluminium

M



H44A-C3-0100	100 kg
H44A-C3-0150	150 kg
H44A-C3-0200	200 kg
H44A-C3-0250	250 kg
H44A-C3-0300	300 kg
H44A-C3-0500	500 kg
H44A-C3-0750	750 kg

100,- €

### Plattformwägezellen H60N | rostfreier Stahl

M



H60N-C3-0250	250 kg
H60N-C3-0300	300 kg
H60N-C3-0500	500 kg
H60N-C3-0750	750 kg
H60N-C3-0800	800 kg
H60N-C3-1000	1.000 kg
H60N-C3-1250	1.250 kg

370,- €

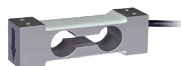
### Miniatur-Wägezelle H08A | Aluminium



H08A-0003	3 kg
H08A-0005	5 kg

40,- €

### Miniatur-Wägezelle H07A | Aluminium



H07A-0002	2 kg
H07A-0003	3 kg
H07A-0005	5 kg

52,- €

### S-förmige Wägezellen S20S | Werkzeugstahl



S20S-C3-100	100 kg
S20S-C3-200	200 kg
S20S-C3-300	300 kg
S20S-C3-500	500 kg
S20S-750	750 kg
S20S-1000	1.000 kg

101,- €

### S-förmige Wägezellen S20N | rostfreier Stahl



S20N-100	100 kg
S20N-200	200 kg
S20N-300	300 kg
S20N-500	500 kg
S20N-750	750 kg
S20N-1000	1.000 kg

218,- €

### S-förmige Wägezellen S21S | Werkzeugstahl



S21S-2000	2.000 kg
S21S-5000	5.000 kg

134,- €

### S-förmige Wägezellen S21N | rostfreier Stahl



S21N-2000	2.000 kg
S21N-5000	5.000 kg

218,- €

### Drucklastwägezellen V10S | Werkzeugstahl



V10S-03000	3.000 kg
V10S-05000	5.000 kg
V10S-07500	7.500 kg
V10S-10000	10.000 kg

151,- €

201,- €

### Drucklastwägezellen V50S | Werkzeugstahl



V50S-010t	10 t
V50S-022t	22 t
V50S-033t	33 t
V50S-047t	47 t
V50S-068t	68 t
V50S-100t	100 t
V50S-150t	150 t

282,- €

326,- €

376,- €

953,- €

1029,- €

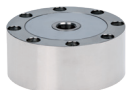
### Drucklastwägezellen V51S | Werkzeugstahl



V51S-1000	1.000 kg
V51S-2200	2.200 kg
V51S-3300	3.300 kg
V51S-4700	4.700 kg

201,- €

### Drucklastwägezellen V60S | Werkzeugstahl



V60S-03000	3.000 kg
V60S-05000	5.000 kg
V60S-10000	10.000 kg
V60S-20000	20.000 kg


345,- €

439,- €


# BOSCHE

## WÄGETECHNIK

### Digitale Wägezellen H20A-D | Aluminium

	H20A-D-10	10 kg	95,- €
	H20A-D-20	20 kg	
	H20A-D-30	30 kg	
	H20A-D-50	50 kg	
	H20A-D-100	100 kg	

### Digitale Wägezellen H33A-D | Aluminium

	H33A-D-10	10 kg	82,- €
	H33A-D-20	20 kg	
	H33A-D-40	40 kg	

### Wägemodul D15N-MS mit Wägezelle für Silowaagen

	D15N-MS-5t	5.000 kg	460,- €
	D15N-MS-10t	10.000 kg	505,- €
	D15N-MS-20t	20.000 kg	705,- €

### Edelstahl-Wägemodul K30N-MN ohne Wägezelle für Behälterwaagen

	K30N-MN-500	500 kg	237,- €
	K30N-MN-1000	100 kg	
	K30N-MN-2000	2000 kg	

### SHELF-i smartes Regalmodul

	Smartes Regalmodul für Wiegezellenautomaten	Wägemodul bis 30 kg	136,- €
--	---	---------------------	---------

### Wägetransmitter WTB



WTB 485	RS485	198,- €
WTB analog	Analogausgang	220,- €
WTB Profibus	Profibus	340,- €
WTB Profinet 2	2x Profinet	420,- €
WTB Modbus	Slave Modbus/TCP	420,- €
WTB Ethernet	Ethernet TCP/IP RS-485	360,- €
WTB Ethernet2	2 x Ethernet TCP/IP	420,- €
WTB CANopen	Slave CANopen RS-485	340,- €
WTB EtherCat2	2 x Slave EtherCAT port	450,- €

Optional mit SPS-Schnittstellen und Feldbussen, DeviceNet, CANopen, POWERLINK, CC-Link, IO Link, Sercos III

### Wägetransmitter WTQ



WTQ 485	RS485	230,- €
WTQ Analog16Bit	Analogausgang	250,- €
WTQ CANopen	Slave CANopen RS-485	375,- €
WTQ Profibus DP	Profibus	375,- €
WTQ Modbus/TCP	Slave Modbus/TCP	425,- €
WTQ Ethernet TCP/IP	Ethernet TCP/IP	375,- €
WTQ 2x Ethernet/IP	2 x Ethernet TCP/IP	485,- €
WTQ 2x Profinet IO	2x Profinet	485,- €
WTQ 2x EtherCAT	2 x Slave EtherCAT port	485,- €
WTQ 2x POWERLINK	2 x Slave POWERLINK	485,- €

### Wägetransmitter WTS



WTS	RS485, Analogausgang	207,- €
-----	----------------------	---------

### Wägetransmitter PMW



PMW-B	Basic	286,- €
PMW-C	Dosieren	386,- €
PMW-S	Negativverwiegung	386,- €
PMW-3	Rezeptieren f. 3 Produkte	386,- €
PMW-6	Rezeptieren f. 6 Produkte	586,- €
PMW-14	Rezeptieren f. 14 Produkte	786,- €

### Wägetransmitter CSW



CSW-B	Basic	582,- €
CSW-S	Negativverwiegung	
CSW-C	Dosieren	
CSW-3	Rezeptieren f. 3 Produkte	



# BOSCHE

## WÄGETECHNIK




### Wägeterminal MWI

	MWI / GTW-T	Anzeige im Aluminiumgehäuse	347,- €
	MWI / GTW-N	Anzeige im Edelstahlgehäuse	459,- €

### Wägeterminal MCI

	MCI-T / GTC-T mit Zählfunktion	Anzeige im Aluminiumgehäuse	493,- €
	MCI-N / GTC-N	Anzeige im Edelstahlgehäuse	605,- €



### Wägeterminal MSI

	MSI-T für Kontrollwägungen	Anzeige im Aluminiumgehäuse	493,- €
	MSI-N	Anzeige im Edelstahlgehäuse	605,- €
	Signalampel		34,- €




### Waagenanzeige SWE

	SWE für einfache Wägeapplikationen	Waagenanzeige SWE mit beleuchteter LCD-Anzeige	295,- €
--	------------------------------------	--	---------

### Fernanzeigen

	RD095	95 mm Ziffernhöhe	395,- €
	RD195	95 mm Ziffernhöhe	590,- €
	RD840	100 mm Ziffernhöhe	960,- €
	RD060	60 mm Ziffernhöhe	350,- €

### Digitaler DMS-Verstärker DBB

	DBB-11	Digitaler DMS-Messverstärker mit Adapter-Board und Klemmbox für eine Wägezelle	185,- €
	DBB-14	Digitaler DMS-Messverstärker mit Adapter-Board und Klemmbox für bis zu 4 Wägezellen mit Auswertung auf einem Kanal	225,- €
	DBB-44	Digitaler DMS-Messverstärker mit Adapter-Board und Klemmbox für bis zu 4 Wägezellen mit Auswertung jeder Zelle auf einem separaten Kanal	250,- €
	DBU-14	Digitaler Messverstärker mit 24 Bit A/D Wandler. Bis zu 4 analoge Wägezellen, parallel anschließbar. Die Kommunikation und Stromversorgung erfolgt über eine USB-Schnittstelle	308,- €

### Klemmkasten JBA-04

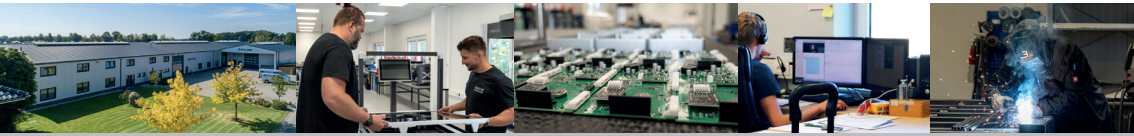
	JBA-04	Klemmkasten für bis zu 4 Wägezellen	67,- €
--	--------	-------------------------------------	--------

### Wägezellen Anschlusskasten JBS-06

	JBS-06	Klemmkasten für bis zu 6 Wägezellen	151,- €
---	--------	-------------------------------------	---------

### Industrie-PC AL-logic

	HMI 10"	1.960,- €
	HMI 12"	2.184,- €
	HMI 15"	2.352,- €



## Qualität

Gewachsenes Know-how, optimierte Prozesse und qualifizierte Mitarbeiter garantieren, dass nur hochwertige Produkte unser Haus verlassen.



## Produktvielfalt

Unsere modulare Produktpalette erfüllt die hohen Ansprüche unserer Kunden an Funktionalität, Genauigkeit, Sicherheit und Design.



## Individualität

Dank eigener Herstellung in Deutschland können wir flexibel auf individuelle Kundenwünsche reagieren.



## Technische Kompetenz

Alles aus einer Hand. Individueller Beratung, Entwicklung von Hard- und Software-Lösungen sowie Lieferung der gesamten Wägetechnik.



## Zertifiziert

Eingeführtes und dokumentiertes Qualitätssystem nach DIN EN ISO 9001:2015, welches mit dem Zertifikat der Dekra bestätigt wurde.



## Eichfähigkeit

Am 25.07.2011 bestätigte das Mess- und Eichwesen Niedersachsen der Firma Bosche ein Qualitätssystem, welches den Anforderungen der EG-Richtlinie 2014/31/EU, Anhang II Nr. 2 unterliegt.



## Globalität

Unsere Waagen sind weltweit im Einsatz. Die größten Märkte sind dabei Deutschland, Niederlande, Österreich, Schweiz und die osteuropäischen Staaten.



## Service

Als besondere Dienstleistung bieten wir Ihnen die Prüfung Ihrer Waagen im Rahmen der Messmittelüberwachung nach DIN ISO 9015:2008 an. Auch führen wir DAkkS-Kalibrierungen durch und erstellen die entsprechenden Prüfscheine.

BOSCHE GmbH & Co. KG  
Reselager Rieden 3  
49401 Damme  
Germany

Tel 05491 999 689 0  
Fax 05491 999 689 9  
[www.bosche.eu](http://www.bosche.eu)  
[info@bosche.eu](mailto:info@bosche.eu)

**BOSCHE**  
WÄGETECHNIK

Stand: Oktober 2024

**Ein Besuch unserer Internetseite lohnt sich:**

- Viele weitere Artikel im Shop
- Tagesaktuelle Preise und Daten
- Zusätzliche Informationen rund um das Thema Waagen und wägen
- Interessante Videos
- Blog mit Facts und Wissen uvm.