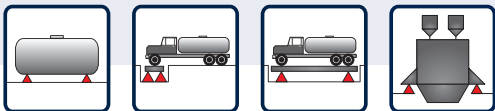


# Wägemodul V50-MA



## Funktionen & Merkmale

- ▶ Material: Legierter Stahl
- ▶ Nennlast: 10.000 - 150.000 kg
- ▶ Schutzklasse: IP68
- ▶ Lasteinleitung: Balliger Lasteinleitungsknopf
- ▶ Besonders robust für den harten Dauereinsatz im industriellen Bereich
- ▶ Optional mit Stoßfänger

### Anwendungsbereich:

Silo- und Behälterwaagen, Maschinenwaagen, Cargowaagen, Coilwaagen, Schwerlastwaagen, sowie als auch bei Kraftmessungen in der Prozessindustrie.



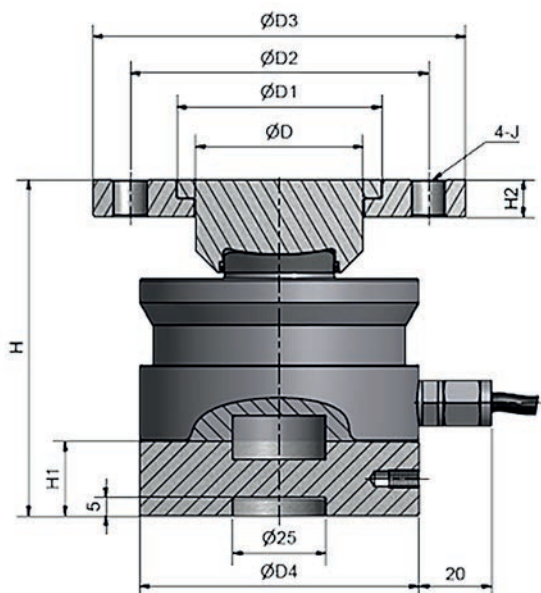
## Wägemodul V50-MA

### Lastmodul für V50S Wägezellen

Das Lastmodul für V50S Wägezellen wird zur Messung von Druckkräften in den verschiedensten Industrieanwendungen verwendet. Die Kräfte werden dank optimaler Krafteinleitung über das Kopfdruckstück immer zentrisch in die Messdosen eingeleitet. Die Kopfplatte mit Befestigungsflansch sorgt für

optimale Lasteinleitung. Die Hochlastwägezelle ist gefertigt aus hochwertigem legiertem Werkzeugstahl, laserverschweißt und erfüllt die Anforderungen der Schutzklasse IP68. Optional liefern wir Stoßfänger auf Elastomerbasis, die die auftretenden Seitenkräfte auffangen.

### TECHNISCHE ZEICHNUNGEN



Nennlast	D	D1	D2	D3	D4	H	H1	H2	J
10 - 22 t	45 mm	55 mm	80 mm	100 mm	75 mm	95 mm	20 mm	10 mm	11,5 mm
33 t	58 mm	68 mm	95 mm	120 mm	95 mm	120 mm	25 mm	12 mm	13 mm
47 t	80 mm	92 mm	130 mm	170 mm	130 mm	140 mm	30 mm	20 mm	17,5 mm
68 t	80 mm	92 mm	130 mm	170 mm	130 mm	150 mm	30 mm	20 mm	17,5 mm
100 t	100 mm	110 mm	150 mm	200 mm	150 mm	177 mm	40 mm	22 mm	25 mm
150 t	100 mm	110 mm	150 mm	200 mm	150 mm	187 mm	40 mm	22 mm	25 mm

Alle Angaben in mm | Technische Änderungen vorbehalten