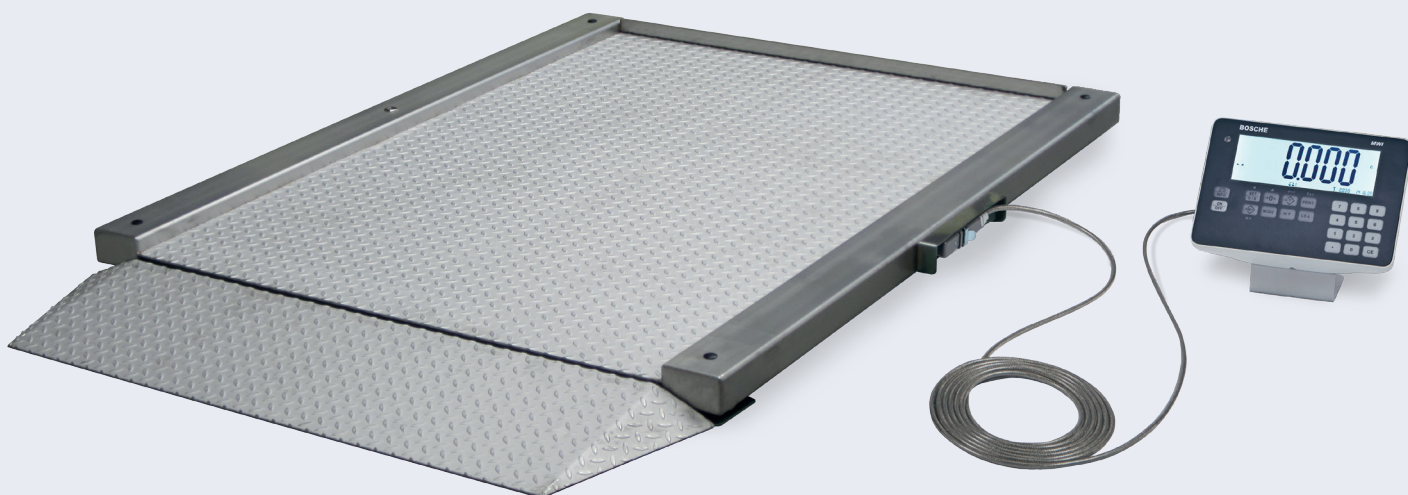


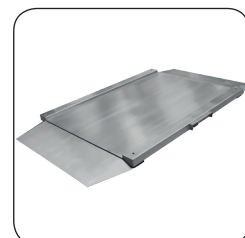
# Durchfahrwaage *DSI SST*

**M**



## Funktionen & Merkmale

- ▶ Wägeplattform aus Edelstahl mit einer oder zwei Auffahrampen
- ▶ Eichfähige Ausführung gemäß Genauigkeitsklasse III
- ▶ Besonders flache Konstruktion
- ▶ Wägebereich bis 600 kg
- ▶ Vier eichfähige hermetisch versiegelte Edelstahlwägezellen, Schutzart IP68
- ▶ Wägeplattform: 1 x 1,5 m
- ▶ Vier laserverschweißte Wägezellen, IP68
- ▶ Waagenanzeige MWI im Kunststoffgehäuse mit einstellbarer Hintergrundbeleuchtung
- ▶ Geschützt verbauter HARTING Industriestecker



## Durchfahrwaage *DSI SST*

### Bosche Durchfahrwaagen der Serie DSI SST

Die Edelstahlwaagen der Bosche DSI-SST Baureihe sind ideal zum Wiegen in der Lebensmittel- und pharmazeutischen Industrie geeignet.

Serienmäßig wird die Waage platzsparend mit einer niedrigen Auffahrrampe, die ein leichtes Befahren ermöglicht, geliefert. Hier kann optional am anderem Ende der Waage eine Überfahrtsicherung installiert werden, welche das Überfahren der Waage verhindert. Eine zweite optionale Rampe ermöglicht ein komplettes Durchfahren mit dem Wägegut. Besonders zur Gewichtsermittlung von kleinen fahrbaren Containern ist diese Durchfahrwaage bestens geeignet. Die erhöhten Seiten der Wägebrücke vermeiden das Herunterrutschen des Wägegutes.

Über die numerische Tastatur kann ein Taragewicht (bekanntes Gewicht vom Rollcontainer) eingegeben werden, sodass die Waage nur das tatsächliche Gewicht anzeigt. Die Kombination der Wägeplattform mit der Waagenanzeige MWI ist für komplexe Wägeanwendungen im eichfähigen und nicht eichfähigen Bereich vorgesehen.

### Aufstellung

Grundsätzlich gibt es 2 Aufbauvarianten:

**Wägebrücke mit einer Rampe:** Besonders platzsparend, geeignet für Wägeanwendungen bei denen das Wägegut nur rauf und runtergefahren wird. Um ein Durchfahren zu verhindern, kann optional eine Überfahrtsicherung bestellt werden.

**Wägebrücke mit zwei Rampen:** Geeignet für Wägeanwendungen, bei denen ein Durchfahren notwendig ist.

### Wägetechnik - Funktionen

Die Plattformen sind mit vier hochwertigen Wägezellen ausgestattet. Das Anzeigegerät MWI mit großem 50 mm Display ist für die übersichtliche Gewichtsbestimmung und das Summieren der Wägeergebnisse zuständig. Das Trieren ist über dem gesamten Messbereich ausführbar.

### Stromversorgung und Schnittstellen

Die Durchfahrwaage wird serienmäßig für den Netzbetrieb geliefert (Netzstecker inkl.). Der optional erhältliche, wiederaufladbare Akku ermöglicht ein stromunabhängiges Wiegen. Die serielle RS-232 Datenschnittstelle erlaubt einen bidirektionalen Datentransport der Gewichtsdaten an PC, Drucker oder Zweitanzeige.

### ► TECHNISCHE DETAILS

| Typ      | L                | B                |
|----------|------------------|------------------|
| DSI 1015 | 1500             | 1500             |
| DSI XX   | Kundenspezifisch | Kundenspezifisch |

