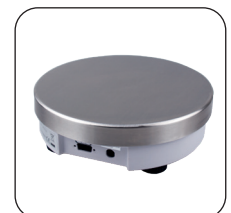
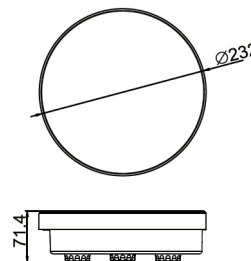


## Wägeplattform CP



### Funktionen & Merkmale

- ▶ Plattform aus Edelstahl
- ▶ Abmessung: Ø 232 mm
- ▶ Wägebereich 3kg / 6kg / 15kg
- ▶ Hochpräzise Messtechnik
- ▶ Robust und überlastsicher



Die robuste Wägeplattform CP ist mit modernster Wägesensortechnik ausgerüstet und überzeugt durch ihr schönes, rundes Design. Optional kann die Waagenplattform mit einem A/D Wandler (DBB11) ausgestattet werden und direkt über USB oder RS 232 an einen PC angeschlossen werden. So kann sie als "USB-Waage" direkt über eine Software bedient werden.

Die Wägeplatte ist aus Edelstahl mit einer robuster Unterkonstruktion. Die Kräfteinleitung erfolgt direkt in eine hochwertige DMS-Wägezelle.

Plattformgröße: Ø 232 mm.

Wägebereich: 3 kg | 6 kg | 15 kg

Die vier Gummifüße gewährleisten eine sichere und standfeste Platzierung der Plattformwaage.

Einstellbare Lastfüße und eine Libelle helfen bei Ausrichtung der Waage. Die Plattformen sind mit einer präzisen, hochwertigen DMS-Wägezelle ausgestattet. Diese Wägezelle erfüllt die Anforderungen der OIML Norm.

Verbaut ist die HBM Wägezelle PW6KC3

Kabelbelegung:

EXC + / Blau • EXC - / Schwarz

Signal + / Weiß • Signal - / Rot

GND / Gelb