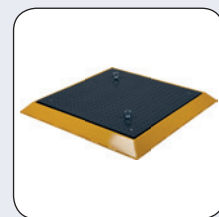
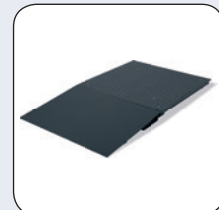
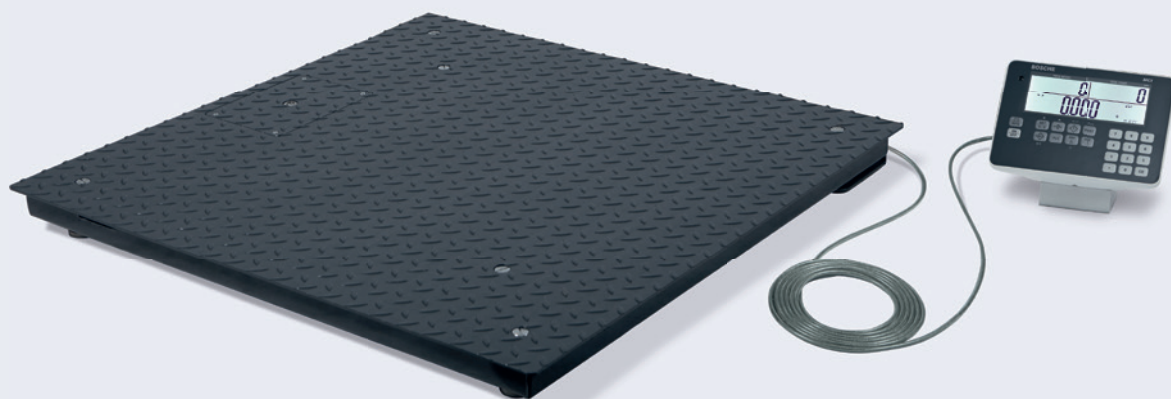


Bodenwaage *FSB MC*

M



Funktionen & Merkmale

- ▶ Besonders robuste Konstruktion (nur 80 mm)
- ▶ Wägeplattform aus pulverbeschichtetem Riffelblech-Stahl, optional mit Auffahrampen
- ▶ Wägebereich 600 kg / 1500 kg / 3000 kg
- ▶ Standardgrößen in
1000 x 1000 mm / 1200 x 1200 mm
1200 x 1500 mm / 1500 x 1500 mm
- ▶ Vier laserverschweißte Wägezellen aus Edelstahl, IP 68
- ▶ Wägezellen mit Kabel geschützt in der Plattform verbaut
- ▶ Höhenverstellbare Stellfüße und eine Libelle ermöglichen eine Nivellierung der Plattform
- ▶ Robuster Industriestecker, sicher verkleidet
- ▶ Bequemer Zugang zum Kabelkasten und Stecker von oben
- ▶ Aufstellung mit Rampen oder in einem Grubenrahmen möglich
- ▶ Hochwertiges, geschirmtes Waagenkabel
- ▶ Waagenanzeige ist auch bei geeichten Wägesystemen von der Plattform trennbar
- ▶ Genauigkeitsklasse III
- ▶ Zählanzeige MCI in zwei Gehäuse-Varianten (Kunststoff IP 54 oder Aluminium IP 65)
- ▶ Grundfunktionen: Tarafunktion über 100% des Wägebereichs, Zero, Gross / Net, Handtara
- ▶ Summieren von Gewichten und Stückzahlen
- ▶ Variable Referenzstückzahl mit Referenzoptimierung für noch genaueres Zählen
- ▶ Drei beleuchtete Displays - Gewicht, Stückgewicht und Stückzahl
- ▶ Akustisches Signal bei Erreichen oder Überschreiten von Sollwerten
- ▶ Numerische Tastatur zur Eingabe von Stückgewichten, Sollstückzahlen und Tara
- ▶ Verschiedene Schnittstellen für den Anschluss von Drucker, Handscanner oder PC
- ▶ Alibispeicher zur eichfähigen Speicherung der Wägedaten
- ▶ Tisch- und Wandhalterung serienmäßig
- ▶ Anschluss einer Referenzwaage möglich

Bodenwaage *FSB MC*

Bosche Bodenwaagen der Serie FSB MC

Die Bodenwaagen der FSB Baureihe sind besonders für den rauen Einsatz in der Industrie geeignet. Bei der FSB MC handelt es sich um eine leistungsstarke Bodenzählwaage für komplexe Zählapplikationen im eichfähigen und nicht eichfähigen Bereich. Über die numerische Tastatur kann ein Stückgewicht, Taragewicht oder eine Sollstückzahl eingegeben werden.

Konstruktion

Standardgrößen: 1 x 1 m, 1,2 x 1,2 m, 1,2 x 1,5 m, 1,5 x 1,5 m
Standardmäßiger Wägebereich: 600 kg / 1500 kg / 3000 kg
Aufstellvarianten:

Überfluraufbau mit oder ohne Rampe, Unterflureinbau

Die robuste Wägeplattform besteht aus pulverbeschichtetem Stahl-Riffelblech.

Für genaues Wiegen sorgen 4 im Rahmen verbaute, laserverschweißte Wägezellen aus Edelstahl (IP 68).

Wägetechnik - Eichfähigkeit

Auswertelektronik: BOSCHE MCI

Die Bodenwaage FSB MC ist gemäß den Anforderungen der internationalen Organisation für das gesetzliche Eichwesen (OIML) eichfähig und entspricht den Richtlinien der Genauigkeitsklasse III. Ein Alibi-Speicher ermöglicht eine eichfähige Speicherung der Gewichtsdaten.

Stromversorgung und Schnittstellen

Die Bodenwaage wird serienmäßig für den Netzbetrieb geliefert (Netzstecker inklusive).

Das Wägeterminal verfügt über eine serielle RS232 Schnittstelle, welche eine Verbindung zu einem Drucker, PC oder einer Zweitanzeige ermöglicht.

Optionales Zubehör

Rampen oder Grubenrahmen, Zweitanzeige, Drucker, Referenzwaage, Stativ, Signalleuchte mit Ampelfunktion, Akku

TECHNISCHE DETAILS

Typ	Wägebereich Max.	Ablesbarkeit, d Eichwert, e	Abmessung Wägeplattform
FSB 1010 MC FSB 1010 MCE ■	600 kg / 1500 kg / 3000 kg	100 g / 200 g / 500 g 200 g / 500 g / 1000 g	1000 x 1000 mm
FSB 1212 MC FSB 1212 MCE ■	600 kg / 1500 kg / 3000 kg	100 g / 200 g / 500 g 200 g / 500 g / 1000 g	1200 x 1200 mm
FSB 1215 MC FSB 1215 MCE ■	600 kg / 1500 kg / 3000 kg	100 g / 200 g / 500 g 200 g / 500 g / 1000 g	1200 x 1500 mm
FSB 1515 MC FSB 1515 MCE ■	600 kg / 1500 kg / 3000 kg	100 g / 200 g / 500 g 200 g / 500 g / 1000 g	1500 x 1500 mm

