

Wiegehubwagen *HLS MW*



Funktionen & Merkmale

- ▶ TÜV, CE und GS zertifizierte Industriequalität
- ▶ Messbereich 0 - 2500 kg
- ▶ Standard Ziffersschritt 500 g, optional 200 g
- ▶ Griffige Pump- und Zugdeichsel
- ▶ Deichselgriff gummiert mit 3 Funktionen Heben-Fahren-Senken
- ▶ Deichsel mit extra Verstärkung für den Schub
- ▶ Äußerst robust, wendig und leise
- ▶ Stabile, pulverbeschichtete Konstruktion mit vier hochwertigen Wägezellen
- ▶ Überlastsicher - extra Überdruckventil, daher lange Lebensdauer
- ▶ Schnellhub bis 200 kg Last mit serienmäßig feinfühligem Absenken
- ▶ Abgerundete Gabelspitzen mit Einfahrrollen für leichtes Aufnehmen von Paletten (auch quer)
- ▶ Wartungsfreie, luft- und staubdichte Hochleistungs-Hydraulikpumpe aus hochfestem Stahl
- ▶ Belastbare Hartgummi - Tandemrollen
- ▶ Optional mit integriertem Thermodrucker mit freikonfigurierbaren Druckformaten
- ▶ Wägeanzeige MWI im Aluminiumgehäuse
- ▶ Schutzklasse IP 65: Messtechnik ist vor Staub und Waaser geschützt
- ▶ Grundfunktionen: Tarafunktion über 100% des Wägebereichs, Zero, Gross / Net, Handtara
- ▶ Summierung - Speicher für die Anzahl der Wägungen und das daraus resultierende Gesamtgewicht
- ▶ Kontrollwägungen durch Einstellen eines Zielgewichts und Toleranzwerten zur Sollwertkontrolle
- ▶ 60 mm großes LCD Display ermöglicht blendfreies Ablesen aus allen Blickwinkeln
- ▶ Intuitive Bedienung über robuste Folientastatur
- ▶ Numerische Tastatur zur Eingabe von Hand-Taragewicht oder Sollwerten
- ▶ Stromversorgung über serienmäßig enthaltenen Akku (ca. 40 Betriebsstunden)
- ▶ Einstellbare Abschaltfunktion schont den Akku
- ▶ Optional mit 2. Wechselakku und drehbarer Waagenanzeige

Wiegehubwagen *HLS MW*

Bosche Wiegehubwagen der Serie HLS MW

Der Hubwagen mit integrierter Waage ist die ideale Lösung für komplexe Wägeapplikationen an wechselnden Standorten. Mit einer Gesamtkapazität von 2500 kg und 500 g Teilung ist eine genaue Gewichtserfassung in jeder Hubhöhe garantiert. Besonders im Lager, Versand und der Produktion zahlt sich die Hubwagenwaage als mobile Wiegeeinheit durch Zeitersparnis aus.

Konstruktion

Gesamtmaße: 1514 x 540 mm, Gabellänge: 1150 mm

Standardmäßiger Wägebereich: 2500 kg

Ein mehrfach verstärkter, stoßstabiler Rahmen aus pulverbeschichtetem Stahl macht diesen Wiegehubwagen absolut robust und stabil. Im Rahmen wurde eine geschlossene Kompakthydraulik verbaut, welche sich in einem bruchfesten Stahlgehäuse befindet.

Wägetechnik - Eichfähigkeit

Auswertelektronik: BOSCHE MWI

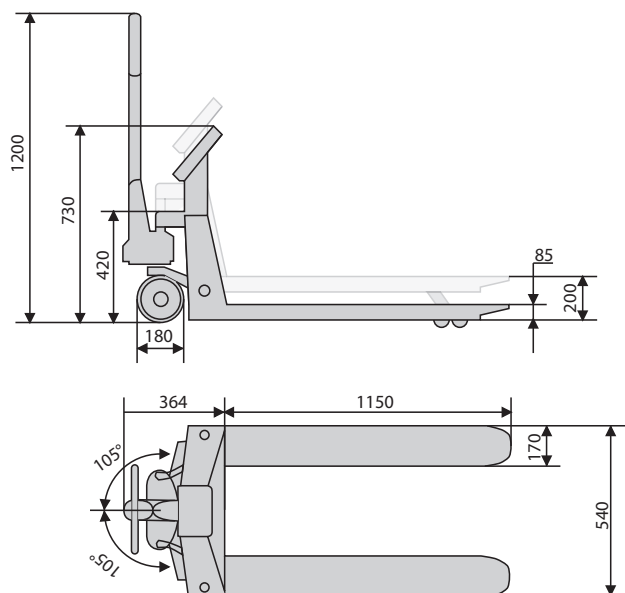
Die Gewichtsanzeige MWI ist in einem robusten Aluminiumgehäuse mit 22 Numerischen- und Funktionstasten verbaut. Die großen Tasten besitzen einen spürbaren Druckpunkt und geben Sicherheit beim Bedienen. Das 60 mm große Display ist auch aus größerer Entfernung sehr gut lesbar. Die Waagenelektronik ist vor Staub und Wasser geschützt (IP65).

Stromversorgung und Schnittstellen

Der wiederaufladbare Akku ermöglicht ein stromunabhängiges Wiegen. Die hohe Ausdauer von ca. 40 Stunden (o. Drucker) ermöglicht flexibles Arbeiten. Die einstellbare Hintergrundbeleuchtung und automatische Selbstabschaltung schont den Akku.

Optionales Zubehör

Integrierter Thermodrucker, Adapter für eine drehbare Anzeige, Wechselbatteriemodul inkl. Ladegerät, Kalibrierzertifikat



Einlaufrollen für leichtes Überfahren von Hindernissen
z. B. seitlichem Einfahren querstehender Paletten

