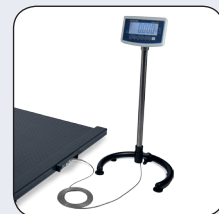
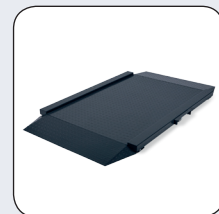
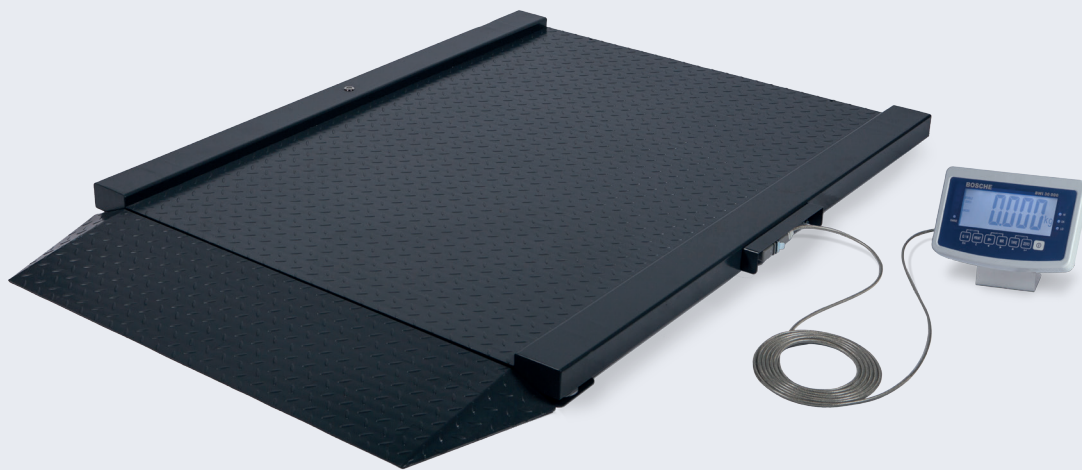


Durchfahrwaage *DSI LB*

M



Funktionen & Merkmale

- ▶ Besonders flache Konstruktion mit einer Plattformhöhe von nur 45 mm
- ▶ Wägeplattform aus pulverbeschichtetem Riffelblech-Stahl
- ▶ Wägebereich 600 kg / 1500 kg
- ▶ Standardgröße in 1200 x 1800 mm (Durchfahrmaße: 1000 x 1500 mm)
- ▶ Aufstellung mit einer oder zwei Rampen möglich
- ▶ Vier laserverschweißte Wägezellen aus Edelstahl, IP 68
- ▶ Wägezellen mit Kabel geschützt in der Plattform verbaut
- ▶ Höhenverstellbare Stellfüße und eine Libelle ermöglichen eine Nivellierung der Plattform
- ▶ Robuster Industriestecker, sicher verkleidet
- ▶ Wartungs- und verschleißfreie Ausführung der Wägetechnik
- ▶ Optional mit Überfahrbegrenzung
- ▶ Hochwertiges, geschirmtes Waagenkabel
- ▶ Wägeanzeige BWI
- ▶ Robustes ABS-Elektronikgehäuse, IP 54
- ▶ Grundfunktionen: Tarafunktion über 100% des Wägebereichs, Zero, Gross / Net
- ▶ Summierung - Speicher für die Anzahl der Wägungen und das daraus resultierende Gesamtgewicht
- ▶ Kontrollwägungen durch Einstellen eines Zielgewichts und Toleranzwerten zur Sollwertkontrolle
- ▶ Sehr gut lesbare 50 mm LCD-Großanzeige
- ▶ Einstellbare Hintergrundbeleuchtung
- ▶ Einfache Tastatur mit Druckpunktstasten
- ▶ Einstellbare, automatische Abschaltung
- ▶ Einstellbarer, dynamischer Filter
- ▶ Optional RS232 Schnittstelle für den Anschluss von Drucker, Handscanner oder PC
- ▶ Optional mit Akku
- ▶ Tisch- und Wandhalterung serienmäßig

Durchfahrwaage DSI LB

Bosche Durchfahrwaagen der Serie DSI LB

Die Durchfahrwaagen der DSI Baureihe sind besonders für den rauen Einsatz in der Industrie geeignet. Bei der DSI LB handelt es sich um eine leistungsstarke Bodenwaage, die besonders für einfache Wägeapplikationen im nicht eichfähigen Bereich geeignet ist. Durch die massive Bauweise sind die Durchfahrwaagen für den stationären Einsatz prädestiniert.

Konstruktion

Standardgröße: 1200 x 1800 mm

Wägefläche: 1000 x 1500 mm

Standardmäßiger Wägebereich: 600 kg / 1500 kg

Aufstellvarianten: Überfluraufbau mit einer oder zwei Rampen.

Die robuste Wägeplattform besteht aus pulverbeschichtetem Stahl-Riffelblech.

Für genaues Wiegen sorgen 4 im Rahmen verbaute, laserver-schweißte Wägezellen aus Edelstahl (IP 68).

Wägetechnik

Auswertelektronik: BOSCHE BWI

Die Durchfahrwaage DSI LB mit der Waagenanzeige BWI ist für die übersichtliche Gewichtsbestimmung und das Summieren der Wägeregebnisse zuständig. Die Ergebnisse können leicht über das 50 mm große Display abgelesen werden. Das Trieren ist über den gesamten Messbereich ausführbar.

Stromversorgung und Schnittstellen

Die Durchfahrwaage wird serienmäßig für den Netzbetrieb geliefert (Netzstecker inklusive).

Optional kann das Wägeterminal mit einer seriellen RS232 Schnittstelle nachgerüstet werden, wodurch eine Verbindung zu einem Drucker, PC oder einer Zweitanzeige ermöglicht wird.

Optionales Zubehör

2. Rampe, Überfahrerschutz, Zweitanzeige, Drucker, Stativ, externe Fernanzeige, Signalleuchte mit Ampelfunktion, Akku

TECHNISCHE DETAILS

Typ	Wägebereich Max.	Ablesbarkeit, d	Abmessung Wägefläche
DSI 1015 LB	600 kg / 1500 kg	100 g / 200 g	1000 x 1500 mm

