

Wiegehubwagen *HLS MC*



Funktionen & Merkmale

- ▶ TÜV, CE und GS zertifizierte Industriequalität
- ▶ Messbereich 0 - 2500 kg
- ▶ Standard Ziffernschritt 500 g, optional 200 g
- ▶ Griffige Pump- und Zugdeichsel
- ▶ Deichselgriff gummiert mit 3 Funktionen Heben-Fahren-Senken
- ▶ Deichsel mit extra Verstärkung für den Schub
- ▶ Äußerst robust, wendig und leise
- ▶ Stabile, pulverbeschichtete Konstruktion mit vier hochwertigen Wägezellen
- ▶ Überlastsicher - extra Überdruckventil, daher lange Lebensdauer
- ▶ Schnellhub bis 200 kg Last mit serienmäßig feinfühligem Absenken
- ▶ Abgerundete Gabelspitzen mit Einfahrrollen für leichtes Aufnehmen von Paletten (auch quer)
- ▶ Wartungsfreie, luft- und staubdichte Hochleistungs-Hydraulikpumpe aus hochfestem Stahl
- ▶ Belastbare Hartgummi - Tandemrollen
- ▶ Optional mit integriertem Thermodrucker mit freikonfigurierbaren Druckformaten
- ▶ Genauigkeitsklasse III
- ▶ Zählanzeige MCI in zwei Gehäuse-Varianten (Kunststoff IP 54 oder Aluminium IP 65)
- ▶ Grundfunktionen: Tarafunktion über 100% des Wägebereichs, Zero, Gross / Net, Handtara
- ▶ Summieren von Gewichten und Stückzahlen
- ▶ Variable Referenzstückzahl mit Referenzoptimierung für noch genaueres Zählen
- ▶ Drei beleuchtete Displays - Gewicht, Stückgewicht und Stückzahl
- ▶ Akustisches Signal bei Erreichen oder Überschreiten von Sollwerten
- ▶ Numerische Tastatur zur Eingabe von Stückgewichten, Sollstückzahlen und Tara
- ▶ Verschiedene Schnittstellen für den Anschluss von Drucker, Handscanner oder PC
- ▶ Alibispeicher zur eichfähigen Speicherung der Wägedaten
- ▶ Tisch- und Wandhalterung serienmäßig
- ▶ Anschluss einer Referenzwaage möglich

Wiegehubwagen *HLS MC*

Bosche Wiegehubwagen der Serie HLS MC

Der Hubwagen mit integrierter Zählwaage ist die ideale Lösung für komplexe Zählapplikationen an wechselnden Standorten. Mit einer Gesamtkapazität von 2500 kg und 500 g Teilung ist eine genaue Gewichtserfassung in jeder Hubhöhe garantiert. Besonders im Lager, Versand und der Produktion zahlt sich die Hubwagenwaage als mobile Wiegeeinheit durch Zeitersparnis aus.

Konstruktion

Gesamtmaße: 1514 x 540 mm, Gabellänge: 1150 mm
Standardmäßiger Wägebereich: 2500 kg

Ein mehrfach verstärkter, stoßstabiler Rahmen aus pulverbeschichtetem Stahl macht diesen Wiegehubwagen absolut robust und stabil. Im Rahmen wurde eine geschlossene Kompakthydraulik verbaut, welche sich in einem bruchfesten Stahlgehäuse befindet.

Wägetechnik - Eichfähigkeit

Auswertelektronik: BOSCHE MCI

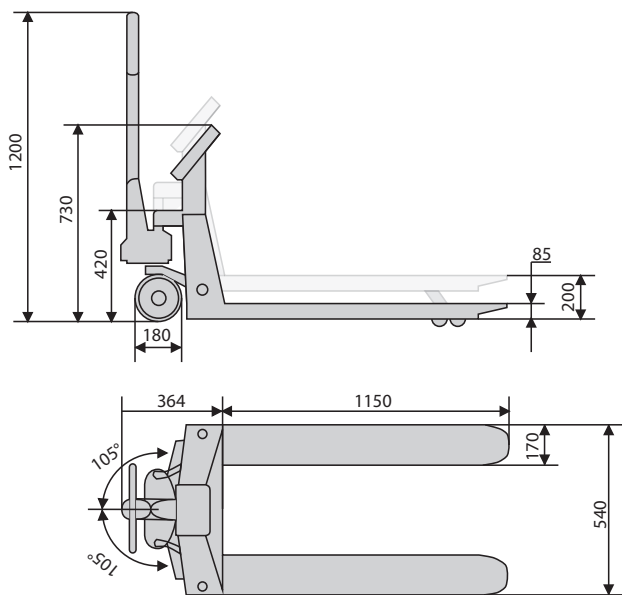
Die Gewichtsanzeige MCI ist in einem robusten Aluminiumgehäuse mit 22 Numerischen- und Funktionstasten verbaut. Die großen Tasten besitzen einen spürbaren Druckpunkt und geben Sicherheit beim Bedienen. Das 60 mm große Display zeigt Gewicht, Stückgewicht und Stückzahl direkt an. Die Waagenelektronik ist vor Staub und Wasser geschützt (IP65).

Stromversorgung und Schnittstellen

Der wiederaufladbare Akku ermöglicht ein stromunabhängiges Wiegen. Die hohe Ausdauer von ca. 40 Stunden (o. Drucker) ermöglicht flexibles Arbeiten. Die einstellbare Hintergrundbeleuchtung und automatische Selbstabschaltung schont den Akku.

Optionales Zubehör

Integrierter Thermodrucker, Adapter für eine drehbare Anzeige, Wechselbatteriemodul inkl. Ladegerät, Kalibrierzertifikat



Einlaufrollen für leichtes Überfahren von Hindernissen z. B. seitlichem Einfahren querstehender Paletten

