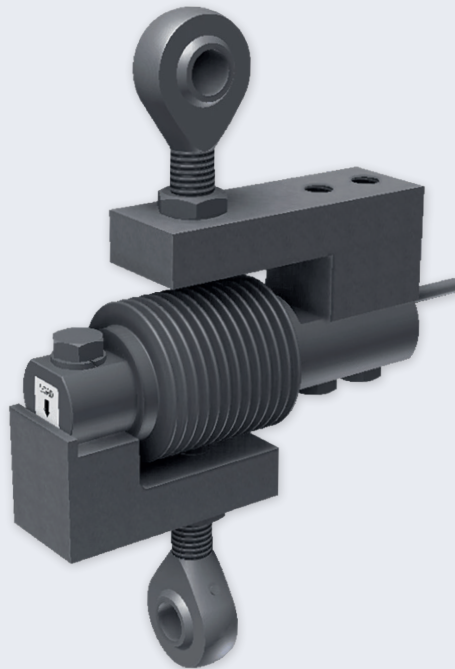


# Wägemodul B10-MZ



## Funktionen & Merkmale

- ▶ Material: Edelstahl oder legierter Stahl
- ▶ Nennlast: 5 kg - 500 kg
- ▶ Besonders robust für den harten Dauereinsatz im industriellen Bereich
- ▶ Einfache Montage
- ▶ Selbstzentrierend durch Kugelkopfkrafteinleitung

### *Anwendungsbereich:*

- ▶ Hängende Behälter- und Dosiersysteme
- ▶ Dosier- und Absackwaagen
- ▶ Hängebahnwaagen
- ▶ Verwägung kleinerer Tanks und Bodenwaagen
- ▶ Umbau mechanischer Hybrid- und Digitalwaagen

## Wägemodul B10-MZ

### Einbaumodul für Hängeanwendungen

Das B10-MA Wägezellen-Einbaumodul wurde als Zugvorrichtung speziell für Zusanwendungen der Biegestabwägezellen B10N und B10 S entwickelt. Das obere und untere Anbauteil ist mit der Wägezelle über Montageschrau-

ben verbunden und so konstruiert, dass eine symmetrische Kräfteinleitung für optimale Lasteinleitung gewährleistet ist. Das Wägemodul ist aus nicht rostendem oder legiertem Stahl gefertigt.

### ► TECHNISCHE ZEICHNUNG

